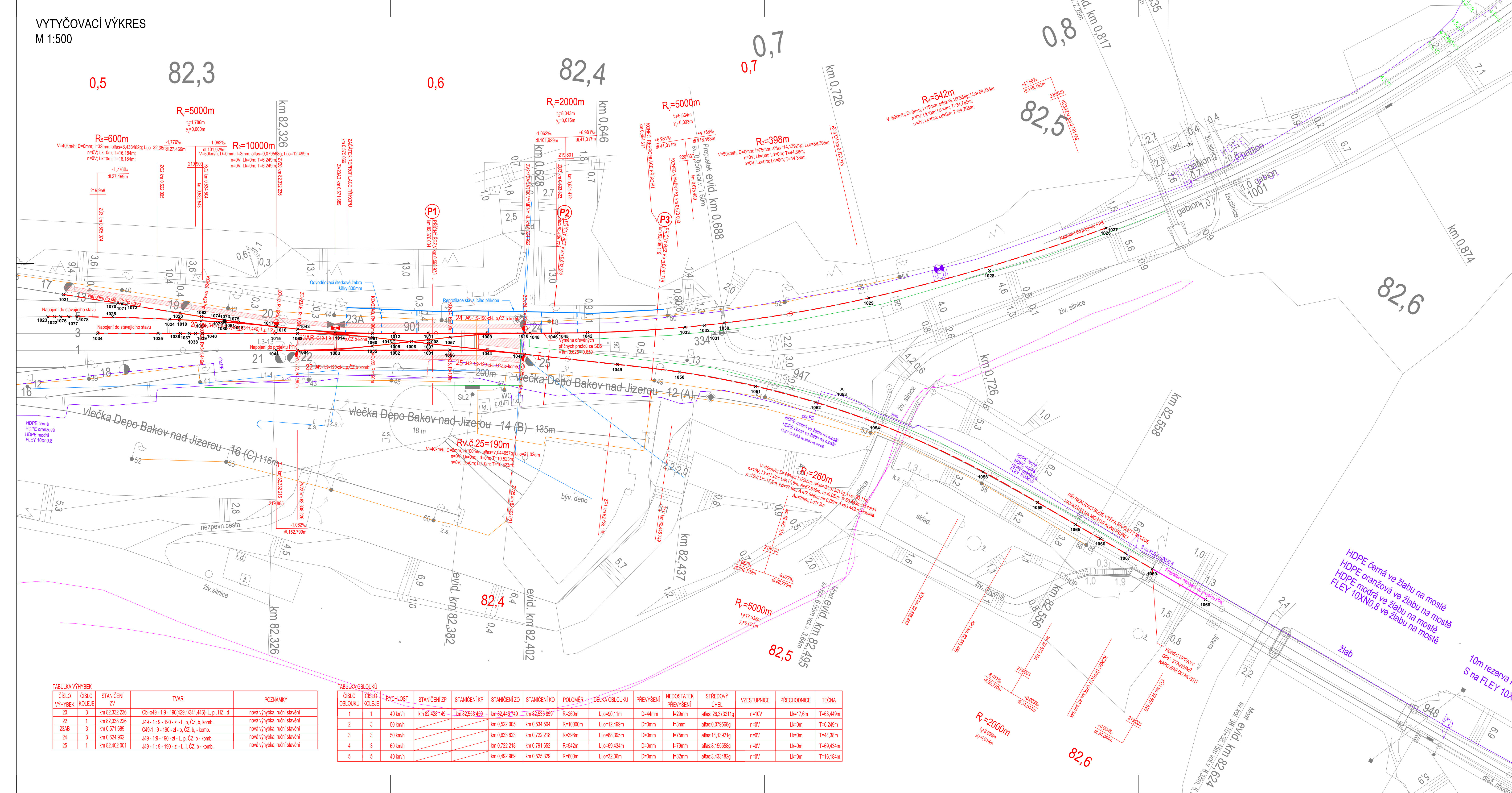


M 1:500

M 1:500



TABUŁKA VÝHÝBEK					
ČÍSŁO VÝHÝBEK	ČÍSŁO KOLÍJE	STANČENÍ VZ	TVAR	POZNÁMKY	
20	3	km 82,332 236	Obč-649 - 19 - 1904/2341 446- L - R, HZ, d	nová výhýbka, ruční stavění	
22	1	km 82,338 226	u49 - 1 - 9 - 190 - z1 - L, ČZ b - komb.	nová výhýbka, ruční stavění	
2348	3	km 0,571 689	C649 - 1 - 9 - 190 - z1 - L, ČZ b - komb.	nová výhýbka, ruční stavění	
24	3	km 0,624 962	u49 - 1 - 9 - 190 - z1 - L, ČZ b - komb.	nová výhýbka, ruční stavění	
25	1	km 82,402 001	u49 - 1 - 9 - 190 - z1 - L, ČZ b - komb.	nová výhýbka, ruční stavění	

TABULKA OBLOUKU															
ČÍSLO OBLOUKU	ČÍSLO KOLEJE	RYCHLOST	STANIČNÍ ZP	STANIČNÍ KP	STANIČNÍ ZO	STANIČNÍ KO	POLOMĚR	DĚLKA OBLOUKU	PŘEVÝŠENÍ	NEDOSTATEK PŘEVÝŠENÍ	STŘEDOVÝ ÚHEL	VZESTUPNICE	PŘECHOVNICE	TEČNA	
1	1	40 km/h	km 82,428 149	km 82,553 459	km 82,545 749	km 82,535 859	R=260m	Li=90,11m	D=44mm		I=29mm	alias: 26,37321g	n=10	Lx17,6m	T=63,44m
2	3	50 km/h			km 82,522 005	km 82,534 004	R=10000m	Li=12,499m	D=0mm		I=9mm	alias:0,079568g	n=0V	Lx=0m	T=6,243m
3	3	50 km/h			km 82,533 823	km 82,722 218	R=398m	Li=88,395m	D=0mm		I=798mm	alias:14,13921g	n=0V	Lx=44,38m	T=69,434m
4	3	60 km/h			km 82,722 218	km 82,791 652	R=542m	Li=69,434m	D=0mm		I=798mm	alias:8,155558g	n=0V	Lx=0m	T=69,434m
5	5	40 km/h			km 82,492 969	km 82,525 329	R=600m	Li=92,36m	D=0mm		I=32mm	alias:3,433482g	n=0V	Lx=0m	T=66,14m

SO 10-10-01				
ZELEŇINÝ SVRŠEK A SPODEK				
BOD	POPIS	VÝSKYT	SOUDRAŽNÉ X	SOUDRAŽNÉ Y
1039	KZ05	219.907	1005212.860	701512.834
1031	V82	220.098	1005088.578	701413.220
1032	LH4	220.085	1005980.071	701417.233
1033	Z204	220.048	1005903.402	701420.822
1034	ZU3	220.098	1005214.082	701532.947
1035	Z02	220.928	1005201.812	701521.2746
1036	V84	219.917	1005197.205	701515.962
1037	Z205	219.912	1005195.476	701515.240
1038	LH5	219.909	1005194.184	701514.0136
1040	K02	219.907	1005192.795	701512.634
1041	ZU1	219.885	1005181.0542	701495.0001
1042	KZ03	219.857	1005114.3645	701438.3839
1044	B005	219.822	1005138.005	701454.1066
1045	LH3	219.801	1005120.2818	701443.8328
1046	Z03	219.815	1005120.7326	701444.2791
1047	ZV2620 V.C.25	219.811	1005113.2769	701446.3307
1048	ZZ03	219.809	1005126.0590	701446.1383
1049	ZP1	219.783	1005110.1478	701426.1494
1001	KV25	219.840	1005114.0197	701465.6006
1065	Z202	219.870	1005652.1281	701305.6040
1002	KV22	219.850	1005157.0317	701472.1754
1066	LH2	219.805	1005949.8483	701297.2874
1003	B002	219.868	1005199.0033	701463.6517
1067	KZ01	219.805	1005947.5595	701289.3508
1068	KU1	219.805	1005940.2601	701284.6938
1004	ZV2220 V.C.22	219.879	1005176.0647	701490.8611
1005	KV22	219.849	1005155.8244	701473.5764
1006	STREDOK	219.884	1005151.9287	701470.6206
1007	KV25	219.839	1005148.7730	701466.8816
1008	V24	219.840	1005148.0291	701467.6651
1009	B004	219.822	1005134.7900	701457.6536
1010	ZV2420 V.C.24	219.811	1005127.1587	701450.3901
1011	KV24	219.840	1005146.8397	701469.6053
1012	ZV2430	219.850	1005153.0083	701475.0203
1013	KZV24B	219.850	1005155.0003	701474.3396
1014	ZV243B	219.867	1005165.7626	701487.0002
1015	ZV243B	219.885	1005177.8149	701498.9002
1016	KZV24B	219.885	1005176.5049	701499.7008
1017	ZV20	219.885	1005176.5889	701499.8004
1018	B020	219.896	1005183.3736	701507.9073
1019	KV20	219.912	1005194.8472	701519.9216

SO 10-10-01				
ZELEŇINÝ SVRŠEK A SPODEK				
BOD	POPIS	VÝSKYT	SOUDRAŽNÉ X	SOUDRAŽNÉ Y
1020	KV20	219.912	1005193.4508	701521.1511
1021	ZU13	219.960	1005215.5115	701547.4139
1022	Z05	219.981	1005219.6602	701544.6587
1023	ZU5	219.942	1005221.2299	701545.9318
1024	K05	219.914	1005162.6946	701521.8653
1025	V85	219.928	1005207.8709	701531.8505
1026	KU4	220.640	1004988.6640	701359.3762
1027	KU3	220.240	1004988.6640	701359.3762
1028	V83	220.040	1005020.5677	701373.2100
1029	K03Z04	220.379	1005050.4226	701371.0500
1030	KZ04	220.114	1005084.4364	701413.8663
1031	ZU1	221.765	1005103.2236	701412.5964
1032	V81	219.666	1005050.5103	701377.6487
1053	KP1	219.120	1005090.7477	701333.6095
1055	KP1	219.185	1005095.8857	701316.7844
1056	KO V.C.22	219.885	1005160.8785	701471.2574
1057	KO V.C.25	219.833	1005145.6918	701467.4204
1058	KO V.C.24	219.833	1005143.1747	701463.9836
1059	KV23AB	219.856	1005159.0079	701479.0182
1061	KO V.C.23A_a	219.856	1005158.1611	701479.8147
1062	ZV23AB	219.879	1005173.4241	701494.3056
1043	ZV23AB	219.879	1005172.5271	701495.1042
1063	KO V.C.20_1	219.906	1005189.7558	701516.2172
1064	KO V.C.20_2	219.906	1005189.6408	701515.5152
1054	KZ01	219.589	1005073.2262	701364.4657
1052	LH1	219.722	1005180.3558	701380.0022
1051	ZZ21	219.740	1005059.5144	701334.5553
1069	KONEC ZPRÁV GPK	219.025	1005043.9977	701281.1715
1070	U006	219.929	1005204.1061	701535.1547
1071	LH6	219.926	1005203.4581	701534.2344
1072	KZ06	219.926	1005202.7561	701533.3140
1073	ZZ07	219.901	1005185.8884	701511.2397
1074	LH7	219.901	1005185.7498	701511.1011
1075	KZ07	219.902	1005184.6026	701510.9605
1076	ZZ08	219.940	1005078.4026	701543.4685
1077	LH8	219.939	1005216.7526	701541.8921
1078	KZ08	219.937	1005181.1093	701540.3197
1079	ZZ09	219.937	1005186.2986	701510.8732
1080	LH9	219.900	1005188.1071	701510.6124
1081	KZ09	219.900	1005186.0499	701510.7416

Poznámka:
Výškový systém Bpv
Souřadný systém S-JTSK

	EVROPSKÁ UNIE Evropské strukturální a investiční fondy Operační program Doprava	Ministerstvo dopravy Státní fond dopravní infrastruktury 	
Razítko oprávněné osoby:			
		Podpis:	Datum:
Revize:	Datum:	Popis:	Kontroloval:
000	15.04.2022	Definitivní odevzdání dokumentace	Ing. Vojtěch Rygl

Stavebník/Investor:	Správa železnic, státní organizace Adresa: Dlážděná 1003/7, 110 00 Praha 1	 SPRAVA ŽELEZNIC	
Zástupce investora:	Oblastní ředitelství Praha		
Adresa:	Partyzánská 24, 170 00 Praha 7		

Zhotovitel stavby:	N+N - Konstrukce a dopravní stavby Litoměřice, s.r.o. Nerudova 2215, 412 01 Litoměřice T: +420 416 732 335 E: nan@n+nlitomeric.cz	 KONSTRUKCE A DOPRAVNÍ STAVBY LITOMĚŘICE, s.r.o.	
Adresa:			
Kontakt:			
Zhotovitel objektu:	N+N - Konstrukce a dopravní stavby Litoměřice, s.r.o. Nerudova 2215, 412 01 Litoměřice T: +420 416 732 335 E: nan@n+nlitomeric.cz	 KONSTRUKCE A DOPRAVNÍ STAVBY LITOMĚŘICE, s.r.o.	
Adresa:			
Kontakt:			
Hlavní projektant (HIP):	Specialista:	Odpovědný projektant:	Zpracovatel:
Ing. Vojtěch Rygl	Michal Hovorka, DiS.	Ing. Vojtěch Rygl	Michal Hovorka, DiS.

Název stavby/akce:	"Oprava výhybek v žst. Bakov nad Jizerou - vypracování projektového dokumentace"	Označení objednatelů: 645 350 010 / 2021 Označení zhotovitelů: 116/21 - 21651 Označení částí: D.2.1.1 Označení objektu/komplexu: SO 10-10-01 Číslo přílohů: 2. 108 Paré:
Název žásti:	Interjérové objekty	
Název objektu:	Železniční svršek a spodek	
Název přílohy:	Vytyčovací výkres	
Název dílčí části přílohy:		
Kraj:	Katastrální území:	TUDU:
Středočeský	Zvřetice	0901
	Formáty:	Měřítko:
	6x 1,5A4	1:500
Stupeň dokumentace:	Datum zpracování:	
DSP	03/2022	